

Executive **MBA**

Invierte en tu futuro



Instituto Internacional
San Telmo

El Instituto Internacional San Telmo

La Fundación San Telmo es una institución sin ánimo de lucro, cuyo fin es el desarrollo económico y empresarial de la sociedad. En 1982, con el apoyo académico de IESE Business School, creó un Centro Internacional de Formación y Perfeccionamiento para la Alta Dirección de Empresas e Instituciones privadas y públicas: el Instituto Internacional San Telmo.

Desde su inicio, más de ocho mil empresarios y altos directivos han realizado un programa de formación ó perfeccionamiento en San Telmo. Cuenta con dos sedes permanentes en Sevilla y Málaga, además de realizar periódicamente actividades en otras ciudades de Andalucía, de Extremadura y del resto de España-Madrid, Valencia, Zaragoza, Bilbao, Valladolid, Santiago...; así como en otros países: Italia, Irlanda, Marruecos, México, Rusia...

El Instituto es miembro de pleno derecho de las principales Asociaciones de Escuelas de Negocios de su ámbito geográfico: European Foundation for Management Development (EFMD) y Asociación Española de Escuelas de Dirección de Empresas (AEEDE).



Executive **MBA**

La actual complejidad del mundo empresarial exige directivos y empresarios altamente cualificados.

La globalización demanda directivos preparados para trabajar en cualquier lugar del mundo.

El Programa Máster está orientado a desarrollar las capacidades directivas de un selecto número de profesionales con experiencia.

Su finalidad es la mejora de los participantes en la realización de las tareas directivas que tienen encomendadas, y su preparación para ocupar puestos de mayor responsabilidad en el futuro, con vocación internacional.





¿Qué aporta el E-MBA?

FORMACIÓN EXIGENTE,

con una visión global e integradora de todas las áreas de la dirección, la internacionalización y la globalización de los negocios.

DESARROLLO DE HABILIDADES DIRECTIVAS

con acento en la mejora de las actitudes personales y profesionales: trabajo en equipo, comunicación, liderazgo, gestión del tiempo, toma de decisiones, delegación, y negociación.

ÉNFASIS EN LA CARRERA PROFESIONAL

con foco en el desarrollo personal, evaluación académica trimestral y seguimiento tutelado.



Atención Personalizada

Cada participante es único y merecedor de toda la atención y ayuda para obtener los mejores resultados del programa.

Dirección y Secretaría de Programa con dedicación completa al mismo.

Claustro accesible para consultas y enfoque adecuado del estudio personal.

Tutor asignado a cada participante, que le orienta y ayuda a superar las dificultades que pueda encontrar a lo largo del Programa.

Método de aprendizaje

Metodología activa, práctica y participativa: método del caso.

Casos de empresas reales y situaciones actuales, con enfoque internacional.

Impartidos por los autores y con presencia de los protagonistas.

Apoyo conceptual con notas técnicas y conferencias-coloquio, que refuerzan el estudio personal.

Participantes

Titulados universitarios superiores con:

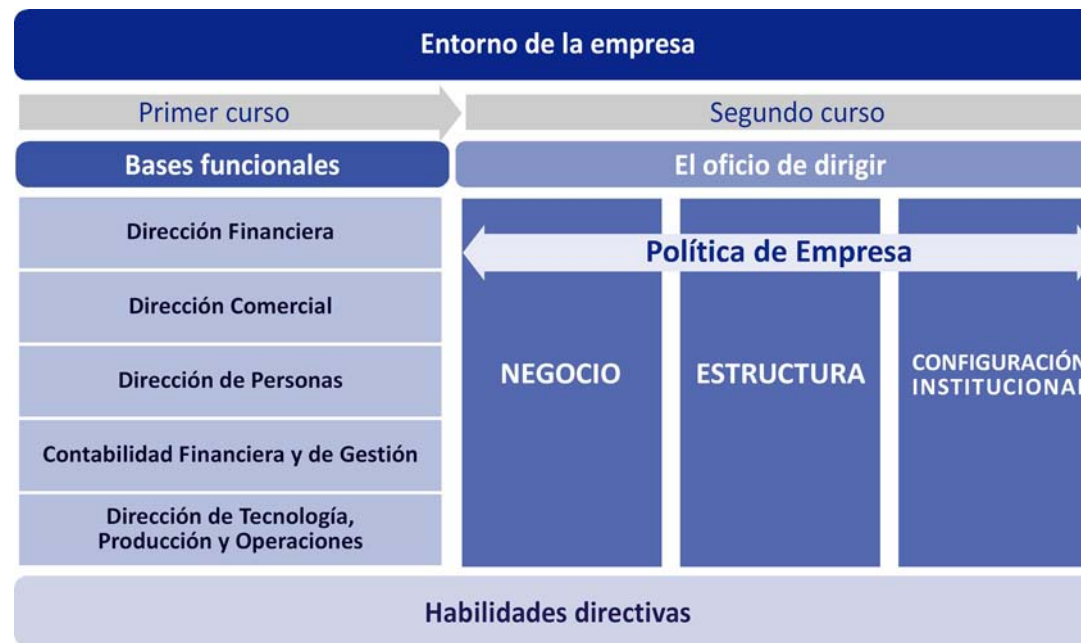
Experiencia profesional previa, superior a 5 años

Afán de mejora y superación.

Capacidad para esforzarse y compatibilizar un programa exigente con su dedicación profesional.



Contenido Académico



¿Por qué hacer el E-MBA en el Instituto Internacional San Telmo?





Executive **MBA**

PROGRAMA MÁSTER EN ECONOMÍA
Y DIRECCIÓN DE EMPRESAS

Avda. de la Mujer Trabajadora, 1. 41008 SEVILLA
Tel: 954 975 004. Fax: 954 958 240

Avda. Carlos de Haya, 165. 29010 MÁLAGA
Tel: 952 071 940. Fax: 952 612 69

www.santelmo.org

